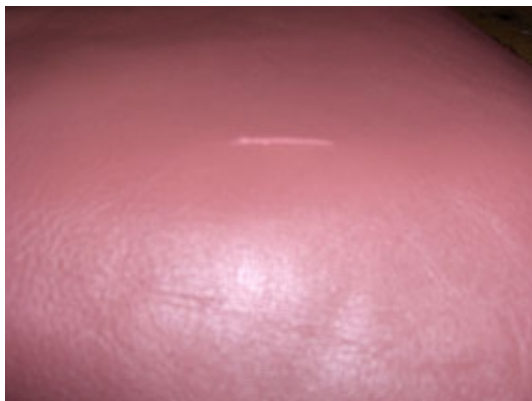


JAK OPRAVIT ŘEZ V KŮŽI

Tato příručka vám ukáže, jak opravit řez v kůži, který prořízl pouze povrch kůže. Pokud řez prošel celý a způsobil rozštěpení kůže, měli byste si přečíst průvodce opravou roztržení.



Tato fotografie ukazuje řez v kožené pohovce. Pro opravu řezu budete potřebovat následující produkt.

PRODUKTY JSOU POVINNÉ

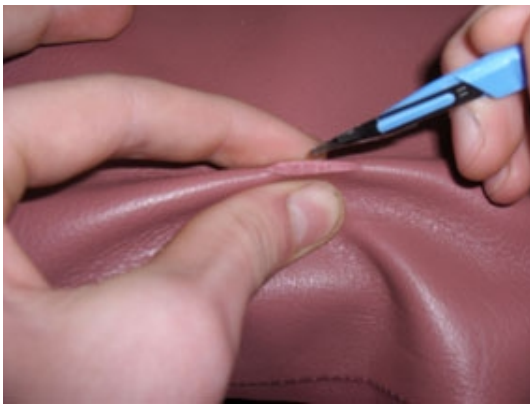
Sada na opravu kůže – může být potřeba, pokud se řez nelepí úhledně k sobě a odhaluje část poškozené barvy.

METODA



KROK 1. OTEVŘETE ŘEZ, ABY ODKAZULA VLÁKNA

Chcete-li opravit řez, otevřete výřez stisknutím obou jeho stran prsty. To odkryje vlákna kůže a posílí opravu při nanesení lepidla.



KROK 2. NANESTE LEPIDLO NA KŮŽE

Ponořte skalpel do lepidla na kůži tak, aby na konci zůstalo malé množství lepidla. Poté potřete řez délkou skalpelu a naneste lepidlo.

Jakmile nanesete lepidlo, uvolněte sevření a obě strany kůže znovu přitlačte k sobě. Poté pomocí druhého konce skalpelu (zaoblená plastová strana) jemně zatlačte řez dolů. Přebytečné lepidlo lze otřít prsty, dokud je ještě vlhké.

Pokud je řez viditelný na povrchu, použijte k jeho zamaskování barvu v sadě.



VÝSLEDKY!

Jakmile je stříh zafixován, použijte průvodce přizpůsobením barev v sadě na opravu kůže Compete k opravě barvy, která opravu maskuje.